

PLASTOWAX E 16P/G  
(PLASTOWAX 300TD)

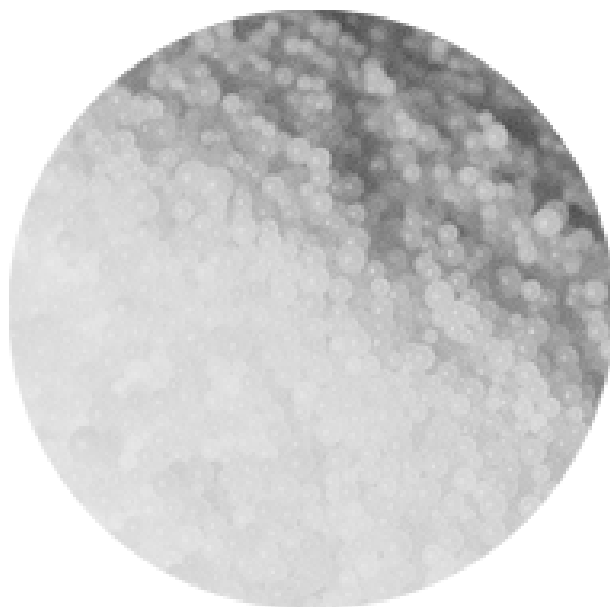
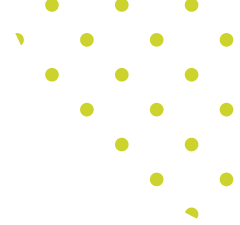
**ПОЛИЭТИЛЕНОВЫЙ ВОСК**



Отдел по работе с клиентами:  
614066, г. Пермь, ул. Мира 8Б  
Тел: 8 (800) 101-46-72, +7 (342) 225-00-13  
email: [sales@plastowax.ru](mailto:sales@plastowax.ru)  
<https://forplastwax.ru>

 **FORPLAST**  
CHEMICAL  
TRADING

# ТЕХНИЧЕСКИЙ ПАСПОРТ PLASTOWAX E 16P/G (PLASTOWAX 300TD)



Полиэтиленовый воск неокисленный, неполярный, средней вязкости.

#### Основные направления применения

- Внешний лубрикант / смазка, пластификатор для полимеров (ПВХ, ПП, ПНД, ПВД, Резины);
- Диспергатор и пластификатор в суперконцентратах
- Регулятор вязкости в термокляях и клей-расплавах, маслах, СОЖ;
- Составляющая восковых композиций (парафиновые композиции, модельные литьевые составы для металлургии, свечи);
- Модификатор температуры и прочности в термопластиках, битумах.

Продукция поставляется на паллетах (1000кг) в полипропиленовых мешках по 20 кг.

Внешний вид	Микрогранула (до 1 мм)
Температура кристаллизации, °С	90 – 100
Температура каплепадения, °С, ГОСТ 6793	106 – 111
Динамическая вязкость при 140°С, мПа*с, ASTM D3236	300 – 400
Пенетрация, 1/10мм, ASTM D1321	не более 3
Цвет	белый

Аналог импортных марок:

Ceralene 2E

CosChem CS-12N

Viscowax 124

Luwax AL3

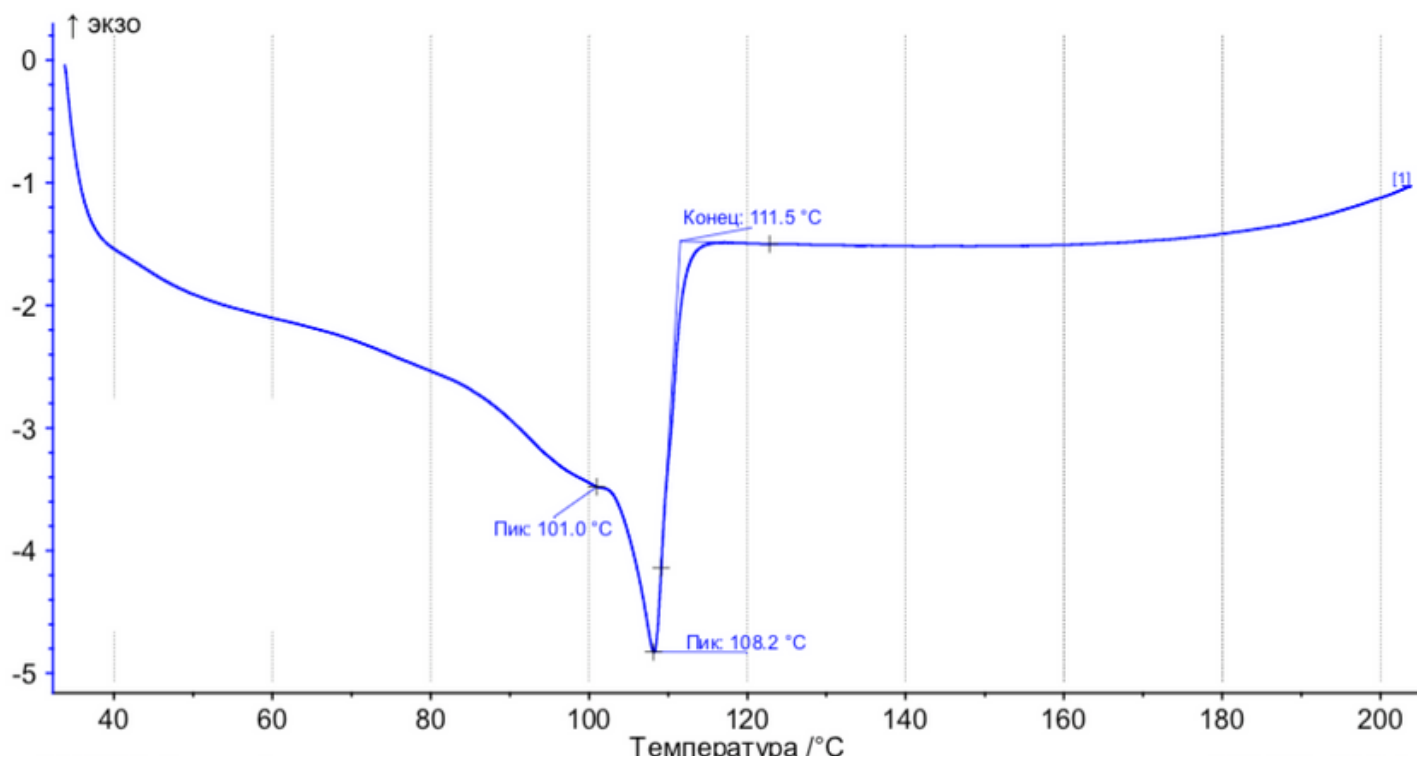
LionChem 108N

Honeywell A-C 7,7A

Важен каждый компонент!

# ТЕХНИЧЕСКИЙ ПАСПОРТ PLASTOWAX E 16P/G (PLASTOWAX 300TD)

ДСК /(мкВ/мг)



Отдел по работе с клиентами:  
614066, г. Пермь, ул. Мира 8Б  
Тел: 8 (800) 101-46-72, +7 (342) 225-00-13  
email: [sales@plastowax.ru](mailto:sales@plastowax.ru)  
<https://forplastwax.ru>

Важен каждый компонент!